



SENASA

Servicio Nacional de Sanidad y Calidad Agroalimentaria

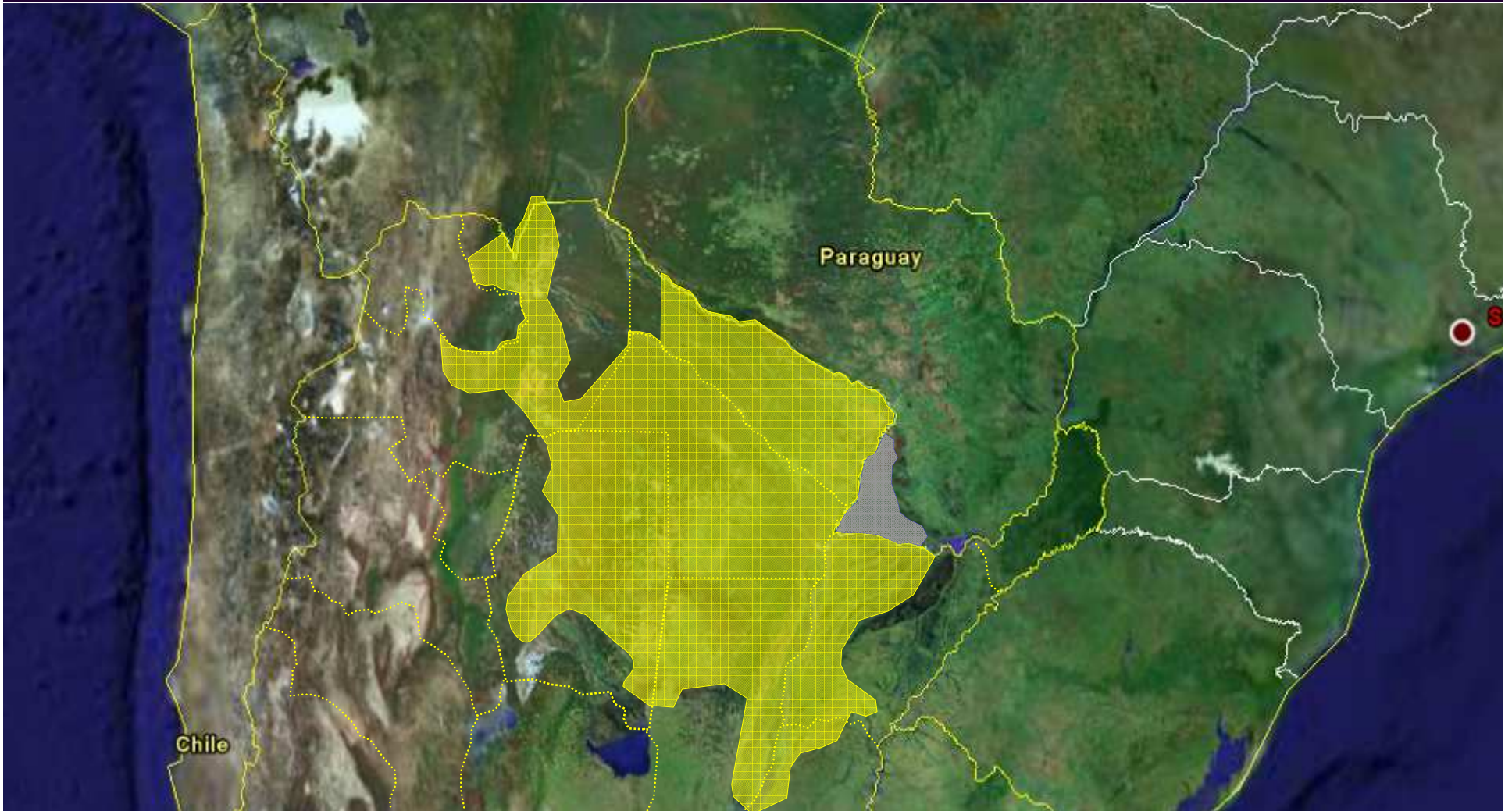
Breve Reseña Histórica,  
Evolución y Dispersión Global  
*Anthonomus grandis* Boheman

P.N.P.E.P.A.

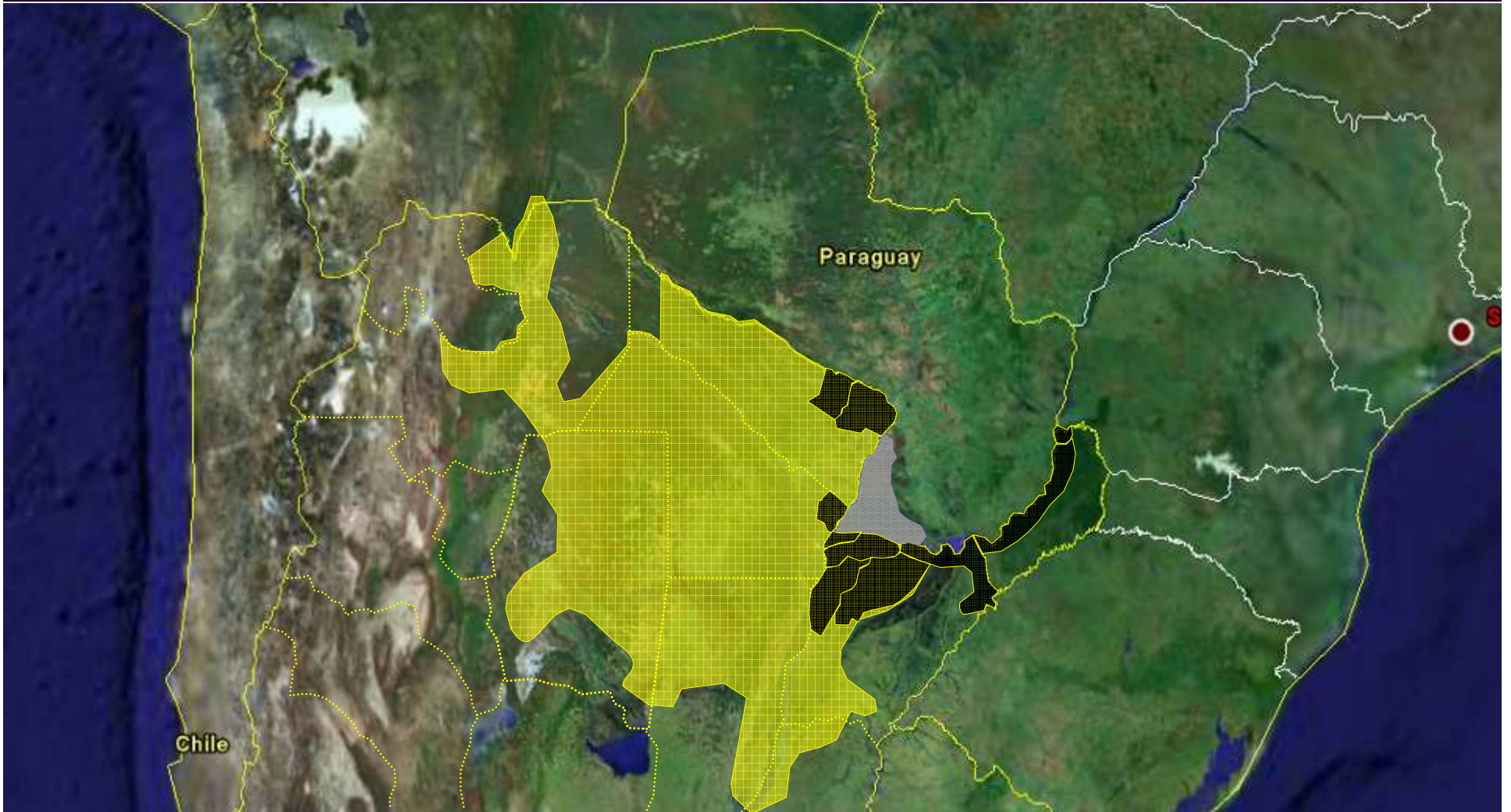
Programa Nacional de Prevención  
y Erradicación del Picudo del Algodonero  
ARGENTINA

- 1843: descrito por primera vez en una colección de insectos en Veracruz – México.
- 1892: Texas – EEUU.
- 1902: Louisiana y Arkansas, EEUU.
- 1907: Mississippi – EEUU.
- 1922: Sudeste de EEUU.
- 1950: Llega Oeste EEUU.
- 1949: Venezuela.
- 1950: Colombia.
- 1983: Sao Paulo, Paraiba, Pernambuco - Brasil.
- 1985 350.000 has. Infestadas en Brasil.
- 1991: Paraguay.
- 1993: Argentina.

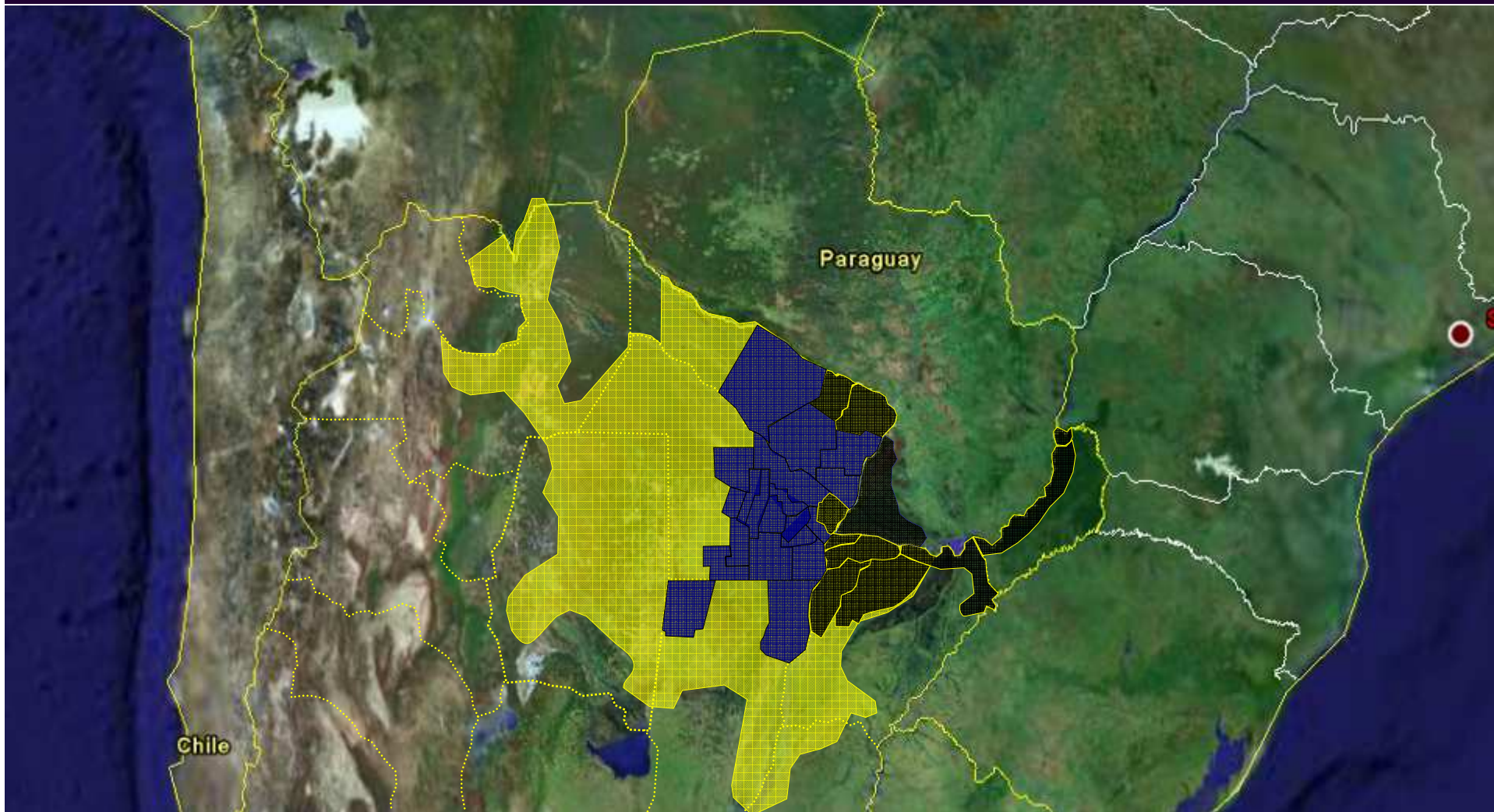




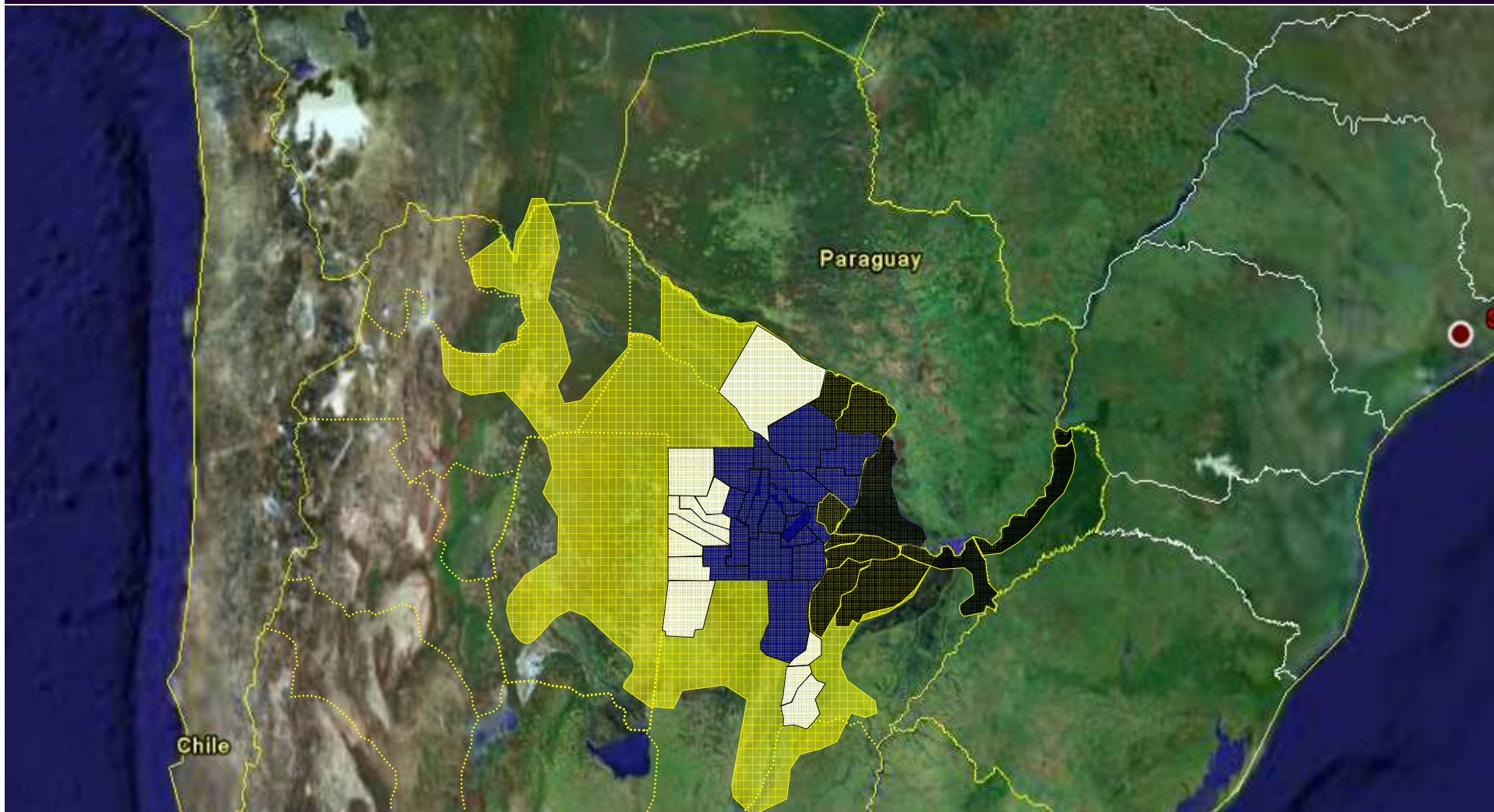
SUPERIFCIE DE SIEMBRA - ARGENTINA



PERIODO 1994 - 2002



PERIODO 2003 – 2007 (Influencia Ñeembucú)



Situación Actual – Zona de Trabajo PNPEPA (Dptos. Blancos)